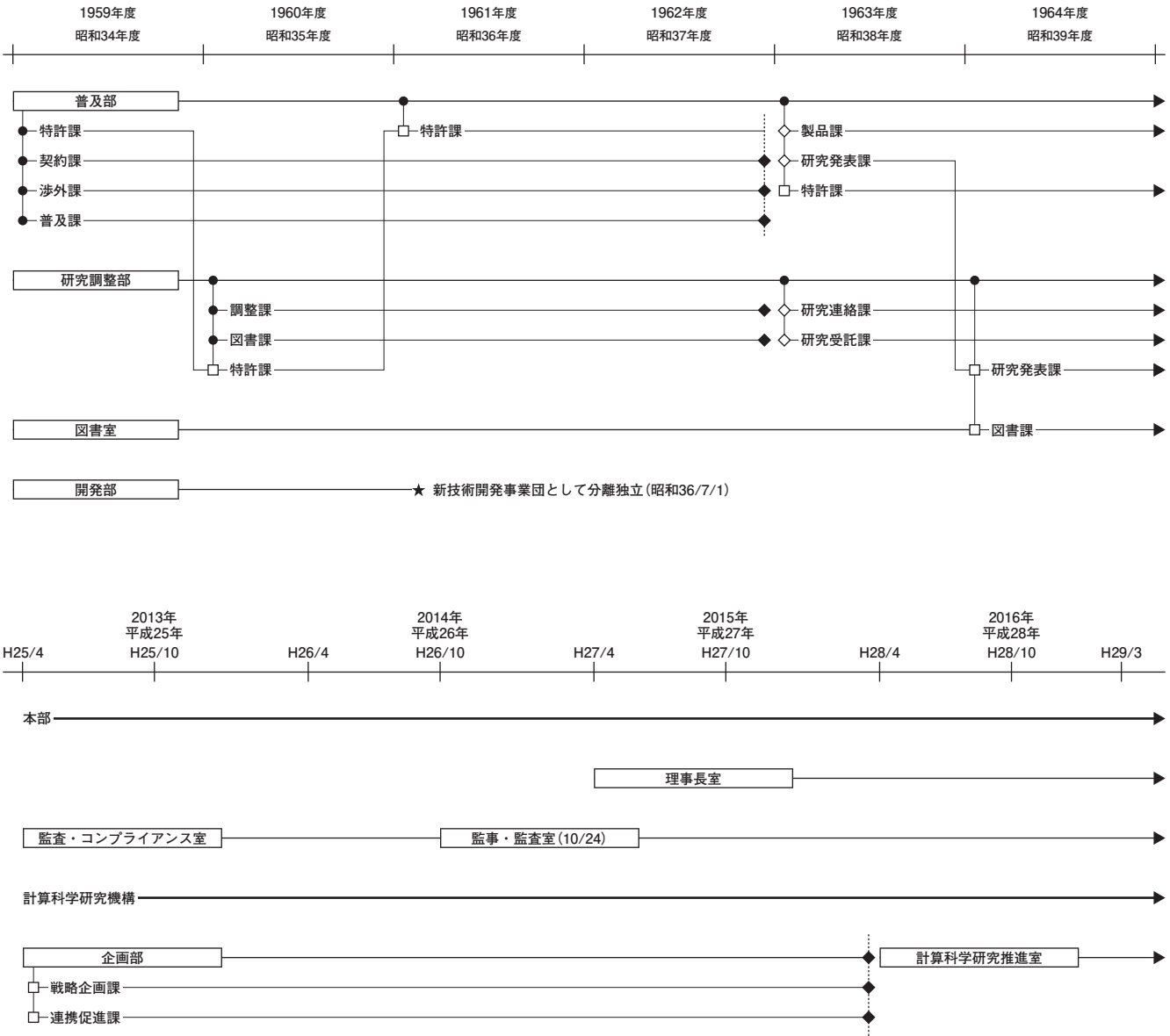


組織の推移（凡例）



組織の推移は『理研精神八十八年』の組織の推移の資料と、平成15年独立行政法人化以後の資料を組み合わせ描いてあります。平成15年までは年度途中の組織変更もその年度内にまとめて記載しています。独立行政法人化以後は時間を追って記載しています。また、研究支援部門については、その一部が「研究室の推移」にも記載されている場合があります。同様に、研究推進部も「研究室の推移」の各研究センターの最下部に記載されている場合があります。事務と研究系を含む組織の詳細は「研究室の推移」にあります。

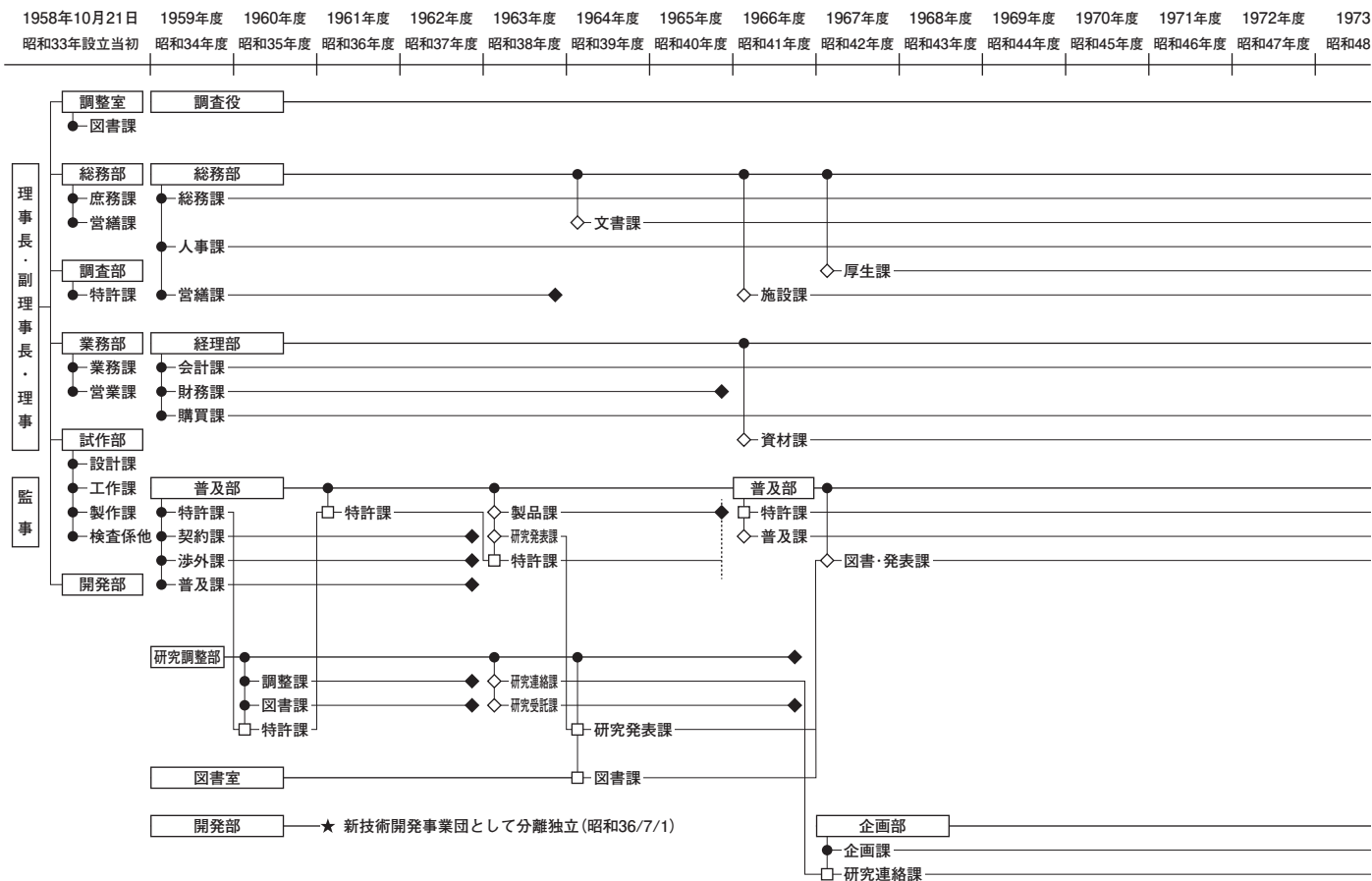


1. 縦の実線と横線の交差点に●、◇、□等の記号がない場合、互いに関係ありません。
2. 部相当の部署は枠で囲み、課相当の部署は枠なしで示しています。部以上の組織は「本部」、「計算科学研究機構」のように枠なし、太線で示しています。また、係以下は示していません。
3. 部相当の組織は組織名の枠で始まり、◆で終わります。課相当の組織は部から下がる線から●または□で分岐して始まり、◆で終わります。発足時期が異なる場合は、◇で始まります。
4. 既存の課で他の部に移った場合は、「普及部特許課」のように、移動先まで線をつなぎ、その先では□を使い、既存組織であることを示しています。また、全く違う組織やページ外に移った場合は、「開発部」のように★で終了させ、行き先を示しています。また、既存組織が関連した組織に変わった場合は実線ではなく、破線をつなぎ、行き先では新規として、●か◇で表示しています。
5. 平成15年10月以降は、枠の左端が発足日になるよう時間軸に沿って配置していますが、月初めでない場合、「監事・監査室」のように、組織名のあとにかっこ書きで日付を入れています。
6. 大きな組織変更があった場合は、昭和37年度末の「普及部」のように組織を縦の破線で終了させ、既存組織を含め新たに書き直しています。「計算科学研究機構」の場合も、平成28年4月に各部が「計算科学研究推進部」にまとめられています。

組織の推移 (1)



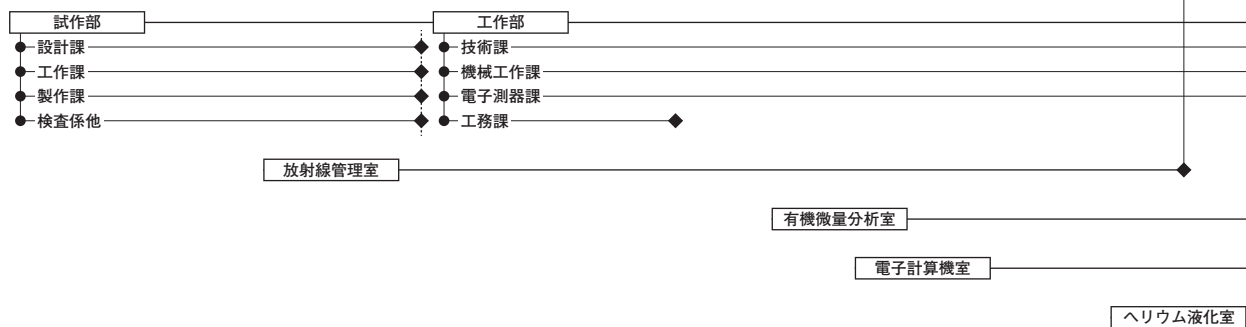
組織の推移 (1)



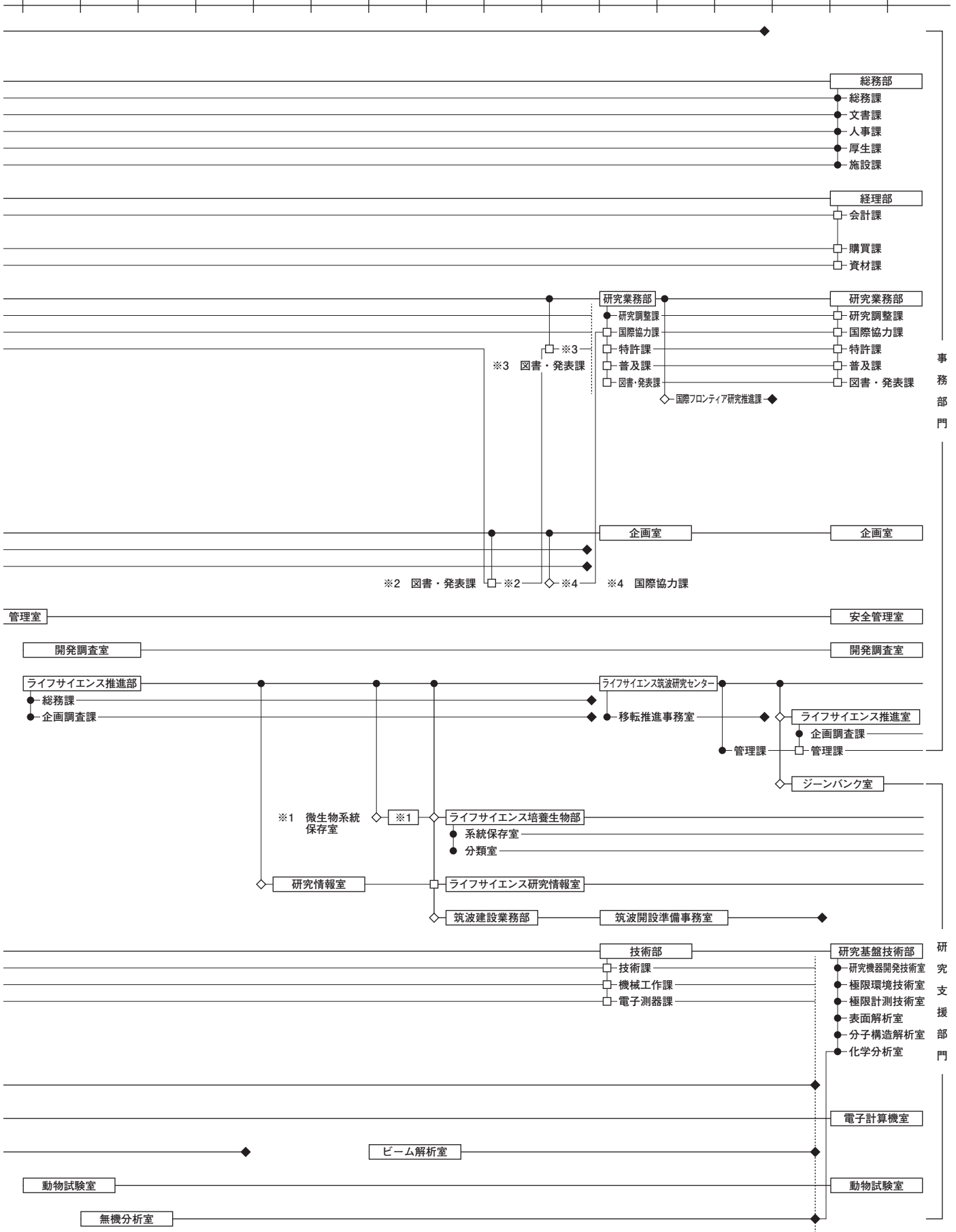
●138~151ページの全体配置

組織の推移

		年次	
組織	1	2-1	3-1
			4
	2-2	3-2	
		3-3	



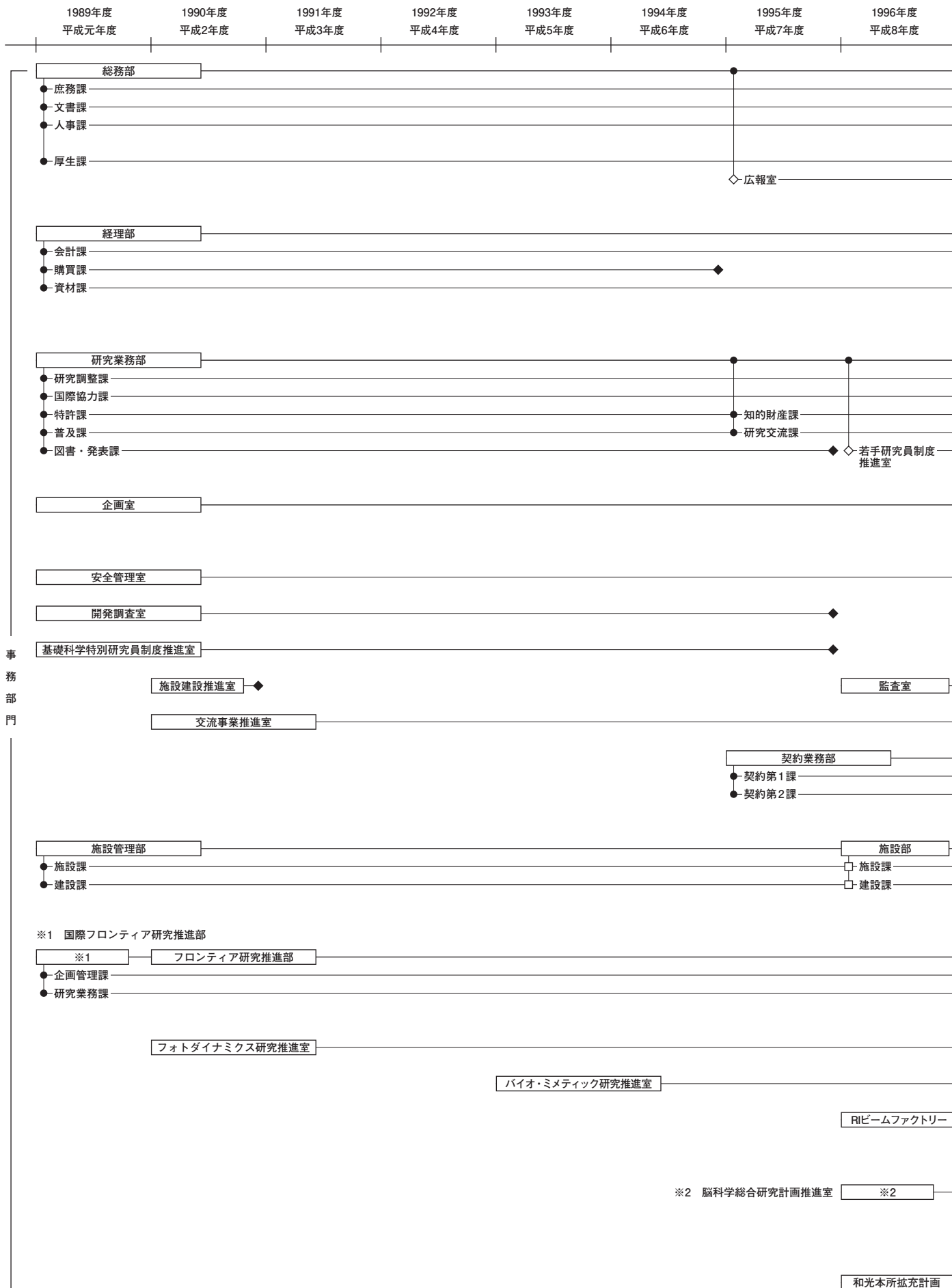
年度 1974年度 1975年度 1976年度 1977年度 1978年度 1979年度 1980年度 1981年度 1982年度 1983年度 1984年度 1985年度 1986年度 1987年度 1988年度
 年度 昭和49年度 昭和50年度 昭和51年度 昭和52年度 昭和53年度 昭和54年度 昭和55年度 昭和56年度 昭和57年度 昭和58年度 昭和59年度 昭和60年度 昭和61年度 昭和62年度 昭和63年度

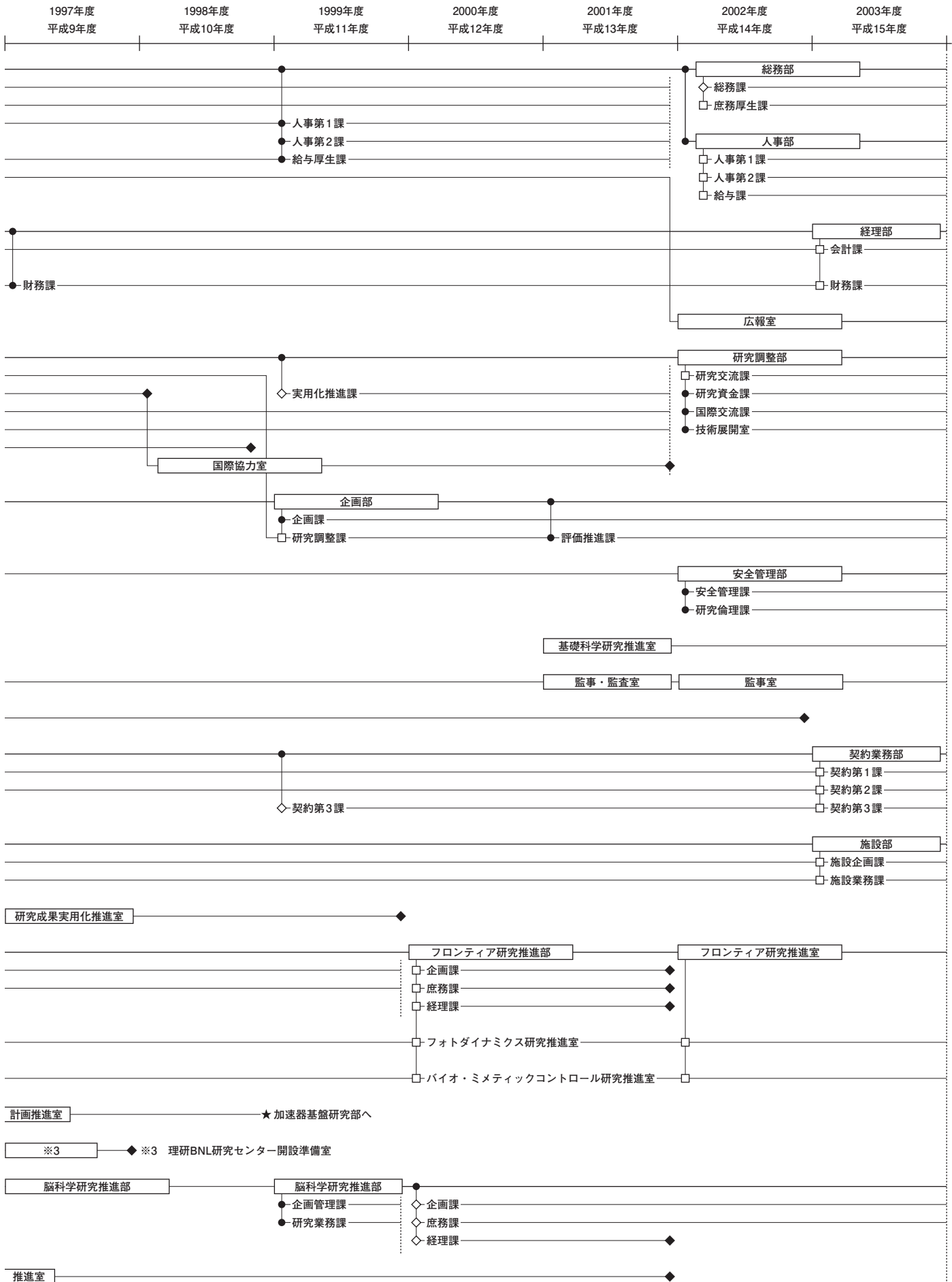


組織の推移 (2-1)



組織の推移 (2-1)

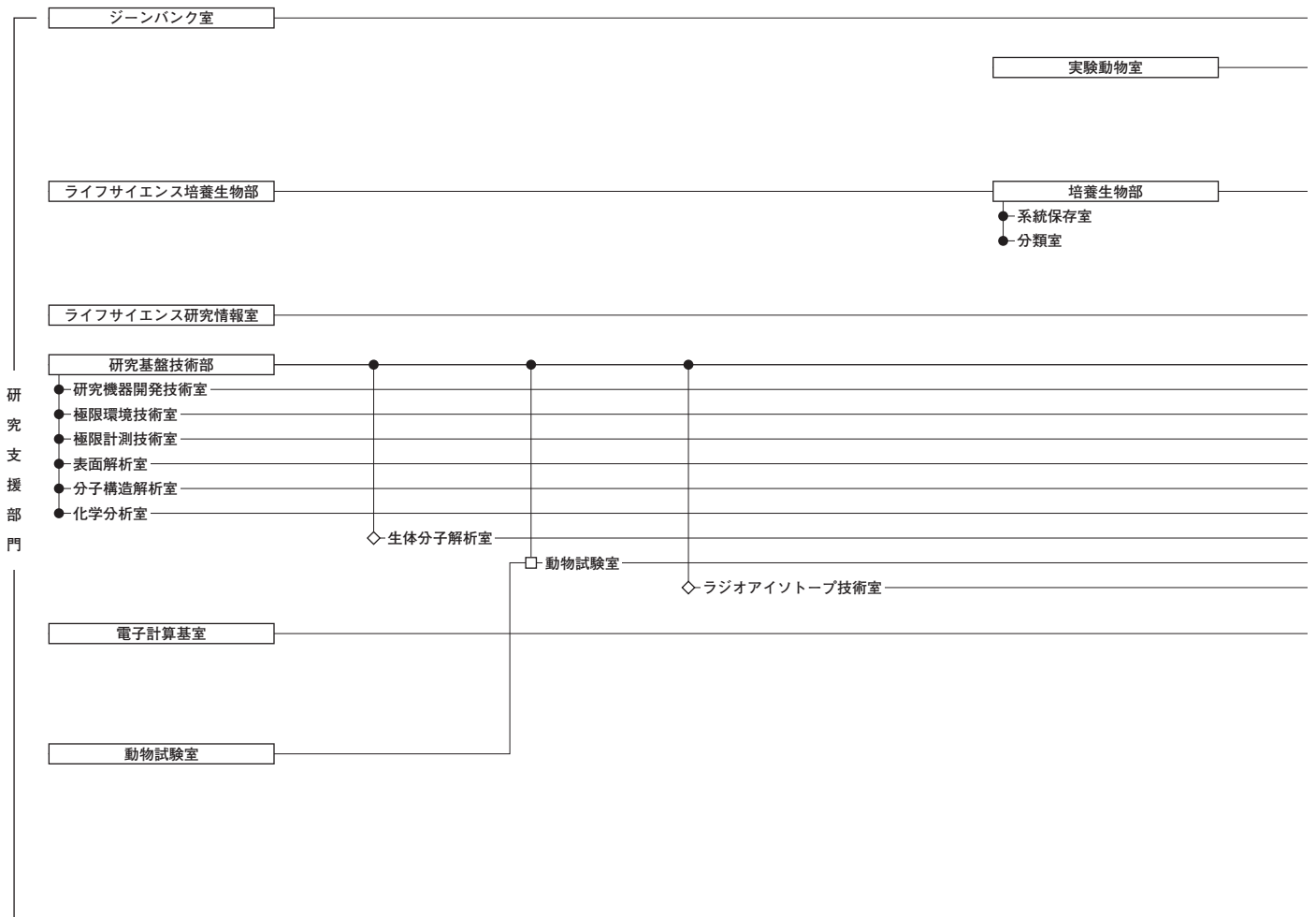
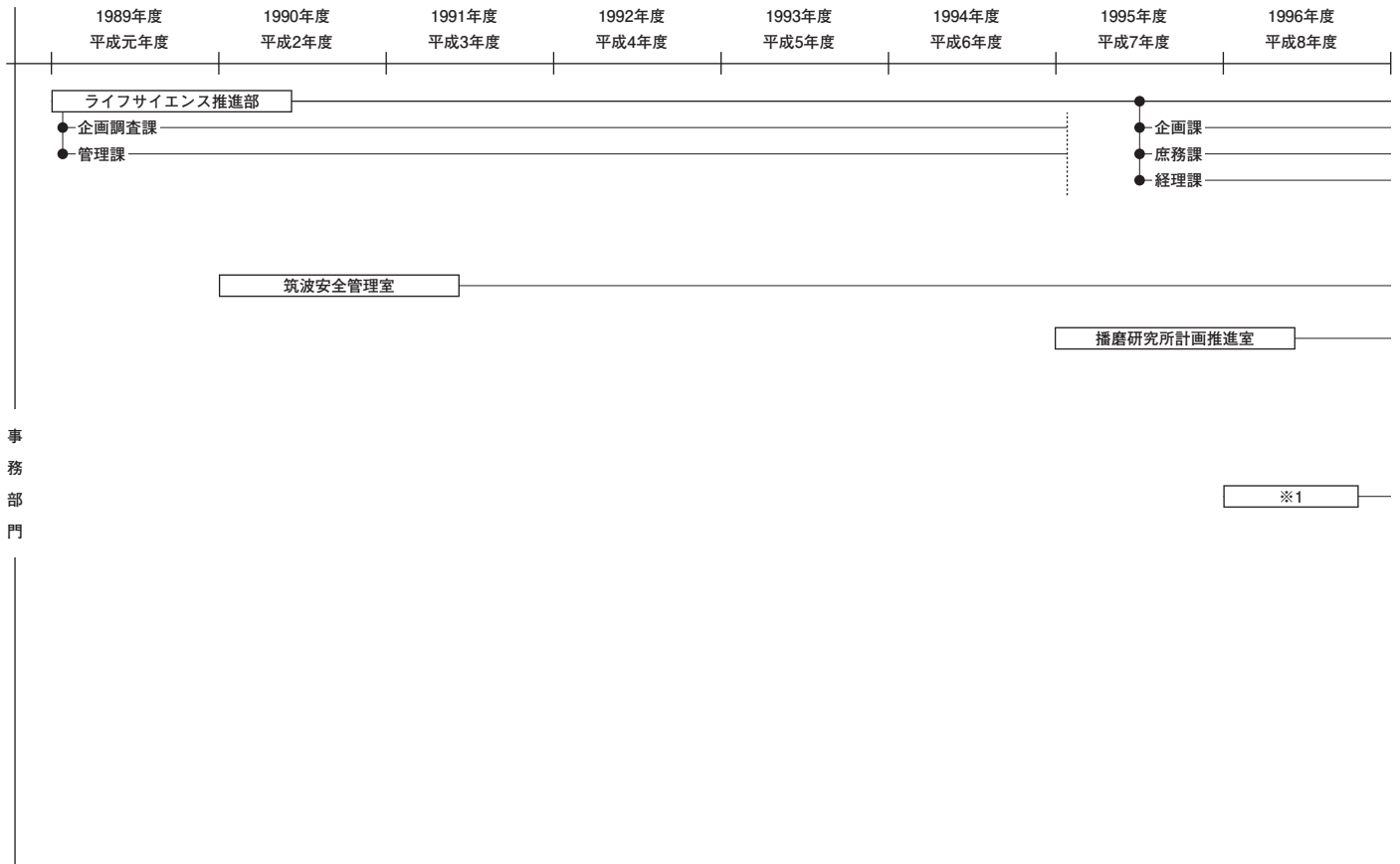


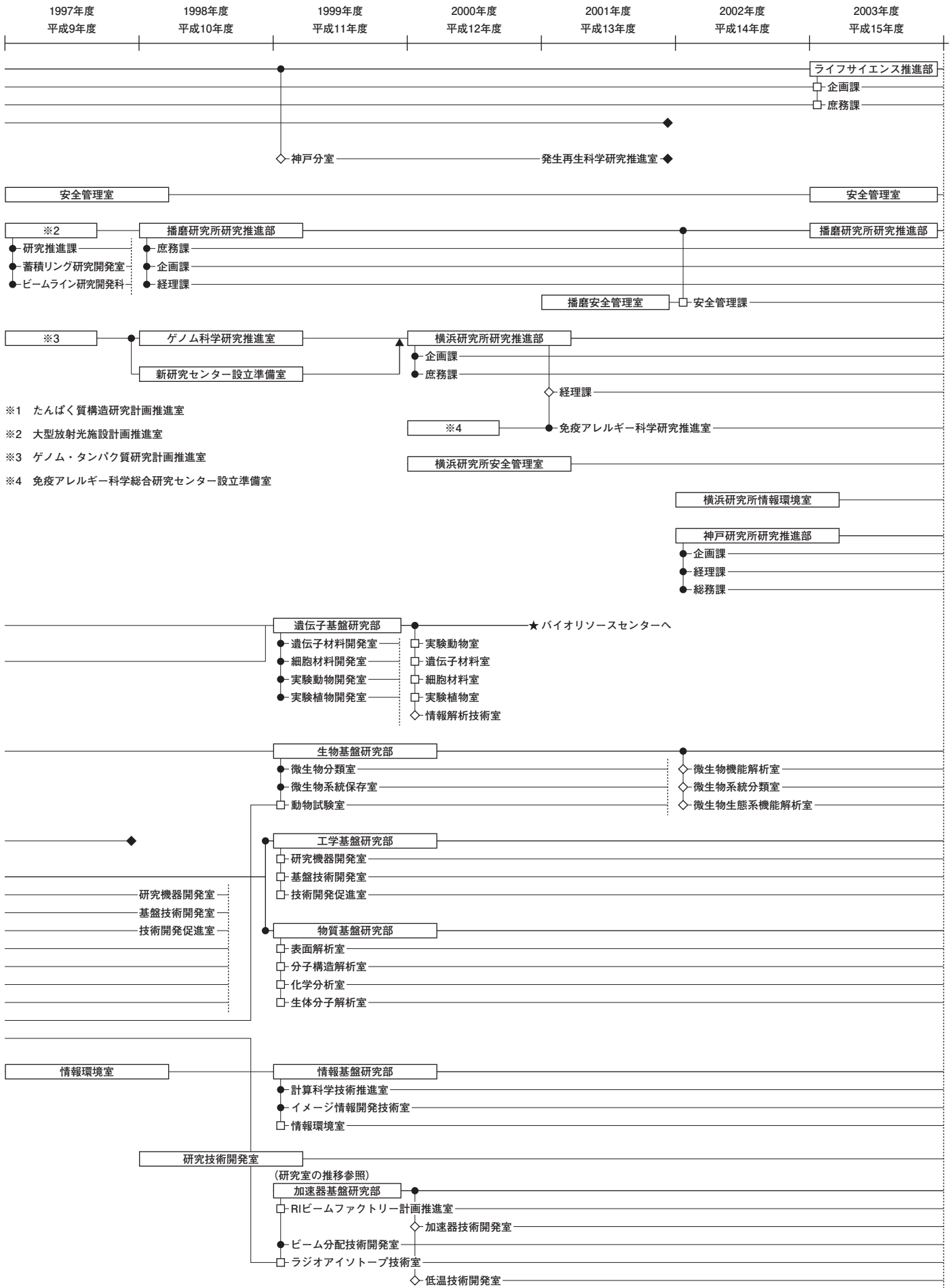


組織の推移 (2-2)



組織の推移
(2・2)

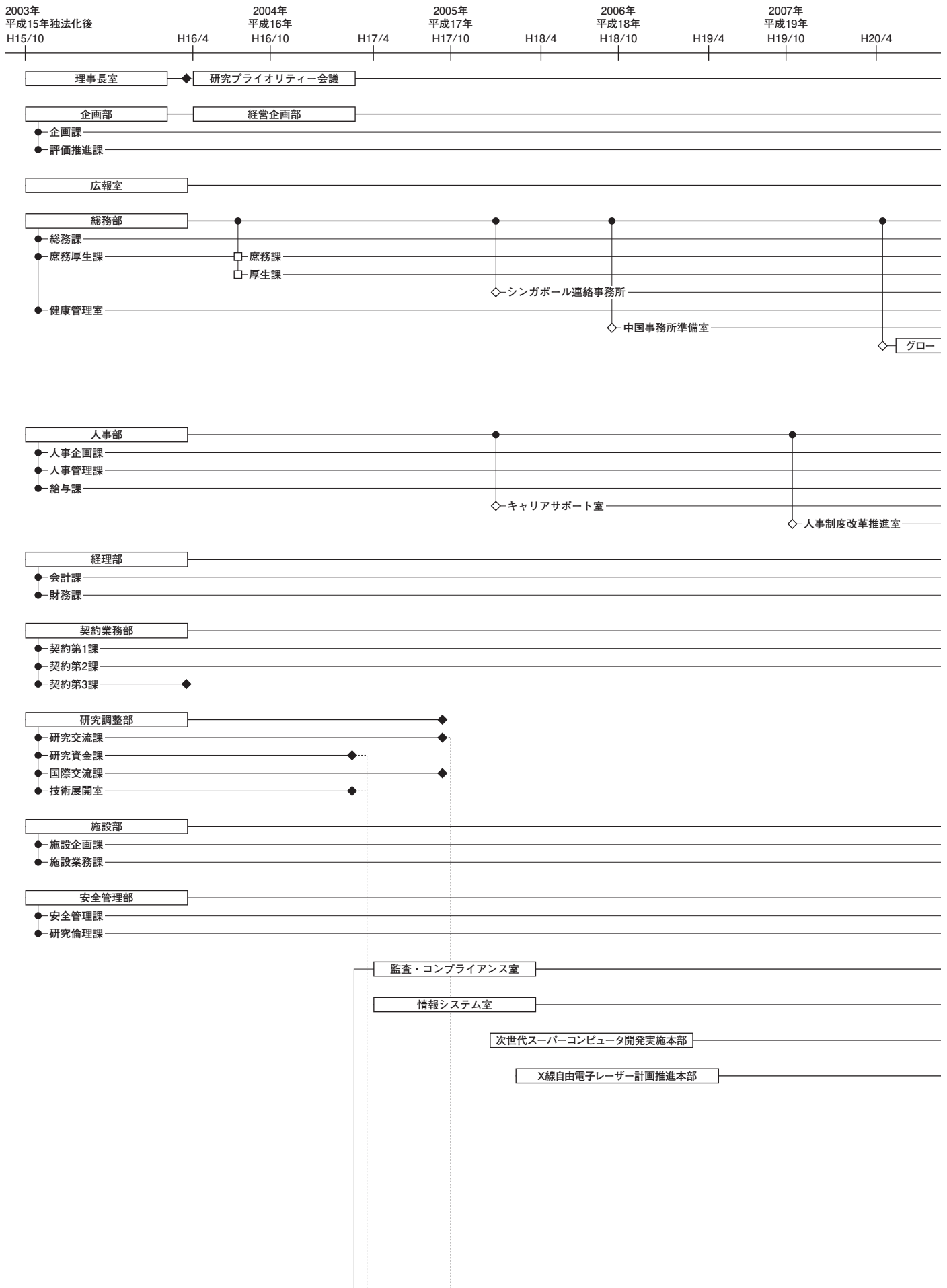




組織の推移 (3-1)



組織の推移
(3-1)





組織の推移 (3-2)

組織の推移
(3-2)

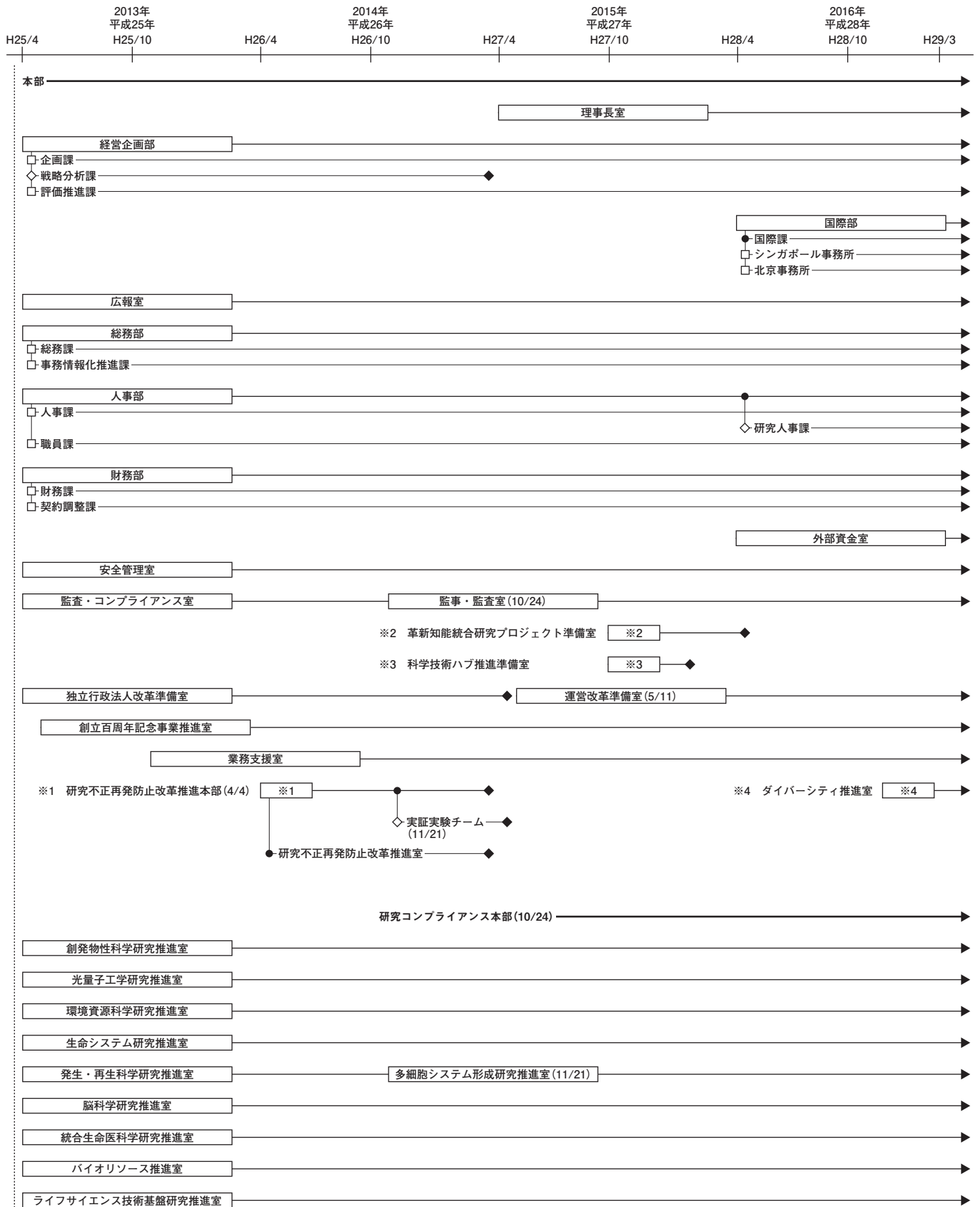


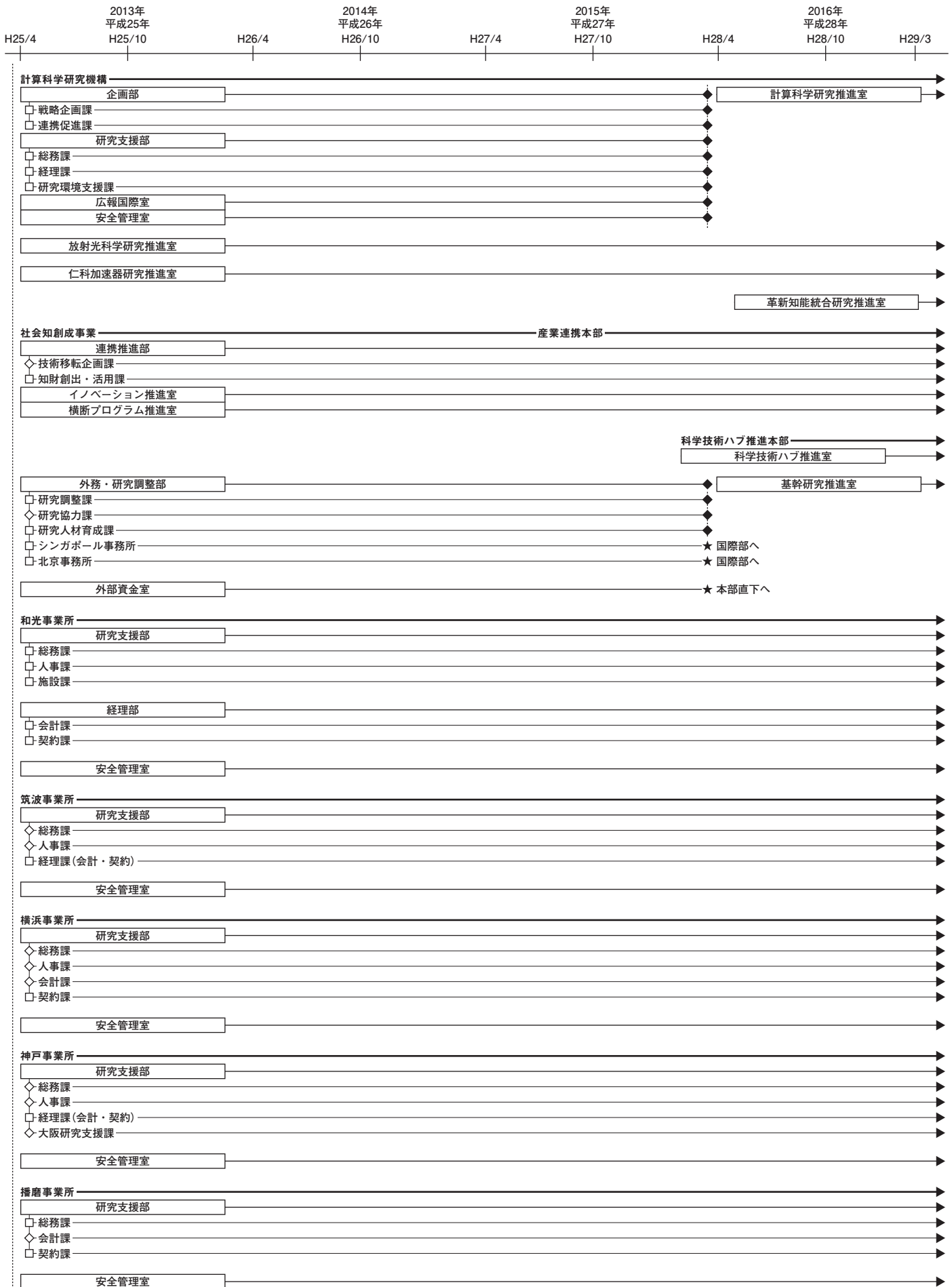


組織の推移 (3-3)



組織の推移
(3-3)





組織の推移 (4)



組織の推移 (4)



